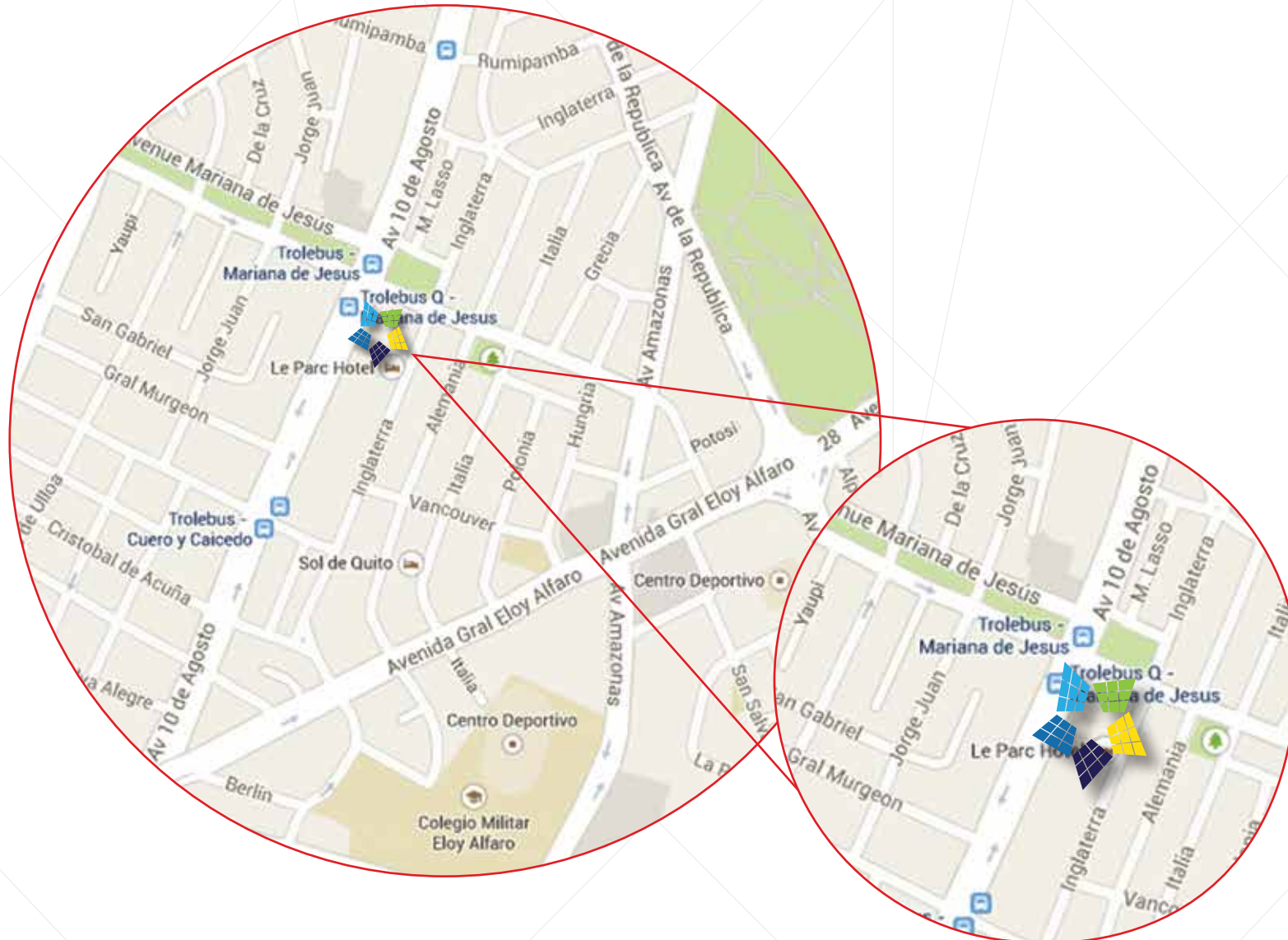




La unión entre la vida de negocios y
la armonía del hogar



Av. 10 de Agosto y Mariana de Jesús

PUNTOS DE INTERÉS



- Primeros Auxilios**
1. Hospital Adventista
 2. Fybeca (C.C. El Jardín)
 3. Cruz Azul
 4. OdontoSalud
 5. Punto Médico Familiar Italia



- Comida**
1. Tablita del Tártaro
 2. Panadería Baguette
 3. Columbus
 4. Sweet Cupcake
 5. El Ristretto
 6. C.C. El Jardín (varios)



- Punto de Recreación**
1. C.C. El Jardín
 2. Parque La Carolina
 3. Parque EPMAP
 4. Plaza Mariana de Jesús



- Servicios Bancarios**
1. Banco Internaciona
 - 2.- Banco de Guayaquil
 - 3.- Banco del Pichincha (C.C. El Jardín)
 - 4.- Banco del Pacífico (C.C. El Jardín)
 - 5.- Produbanco (C.C. El Jardín)



- Atención al Cliente**
1. Empresa Eléctrica Quito (EEQ)
 - 2.- Empresa Pública Metropolitana de Agua Potable y Saneamiento (EPMAPS)



- Supermercados**
1. Supermaxi (C.C. El Jardín)



- Estaciones de servicios**
1. Petrocomercial



- Transporte Público**
1. Estación Trolebus (M. de Jesús)
 2. Varias líneas de bus



Torres de departamentos

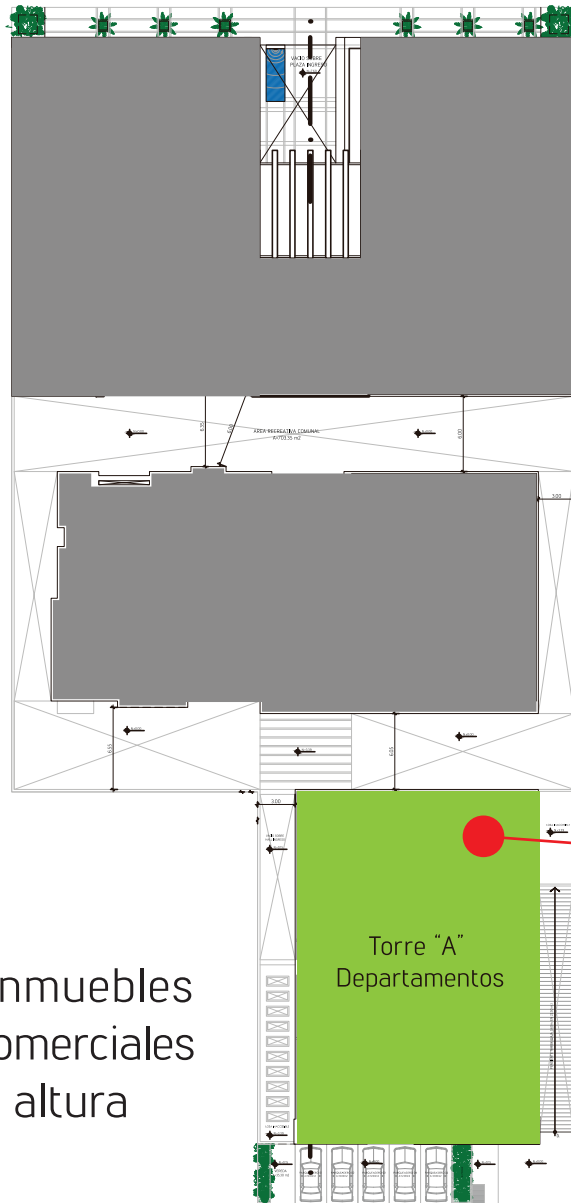
Con excelente ubicación y gran comodidad.

Ubicadas en la Calle Inglaterra y Mariana de Jesús, le garantizarán una vida de calidad en el corazón de la ciudad.

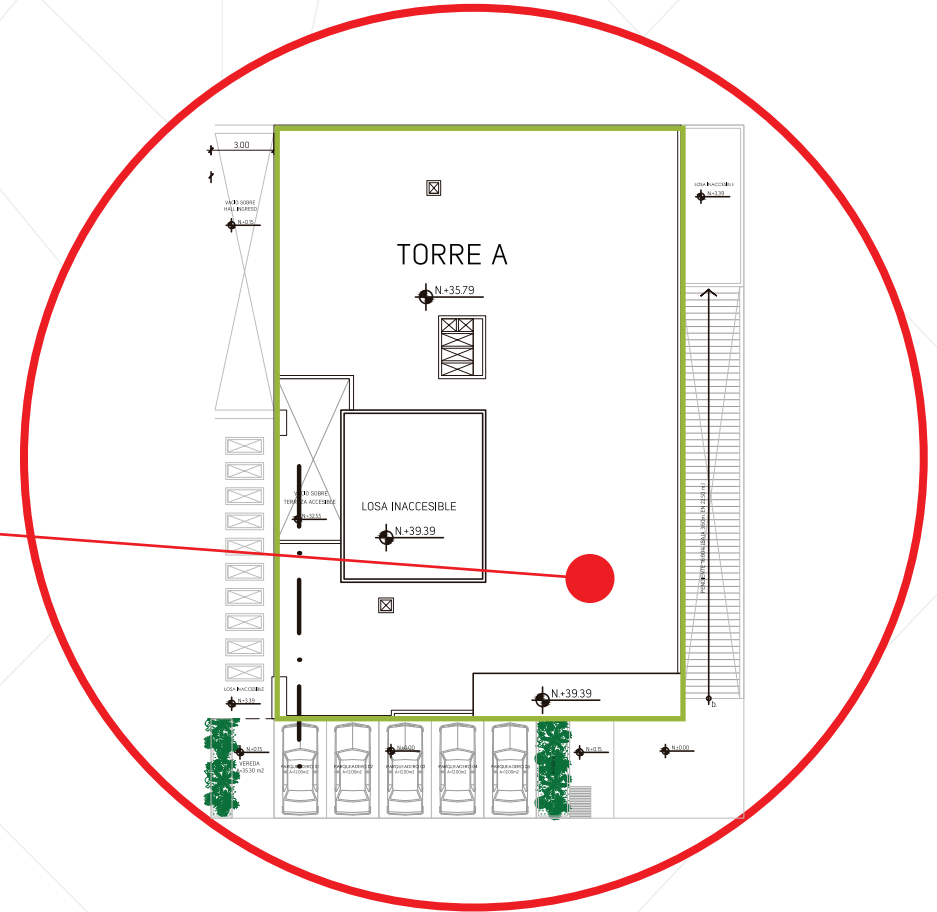
Cuentan con 140 departamentos, distribuidos en 11 pisos de altura y 3 locales comerciales en la Planta Baja.

Torres de departamentos

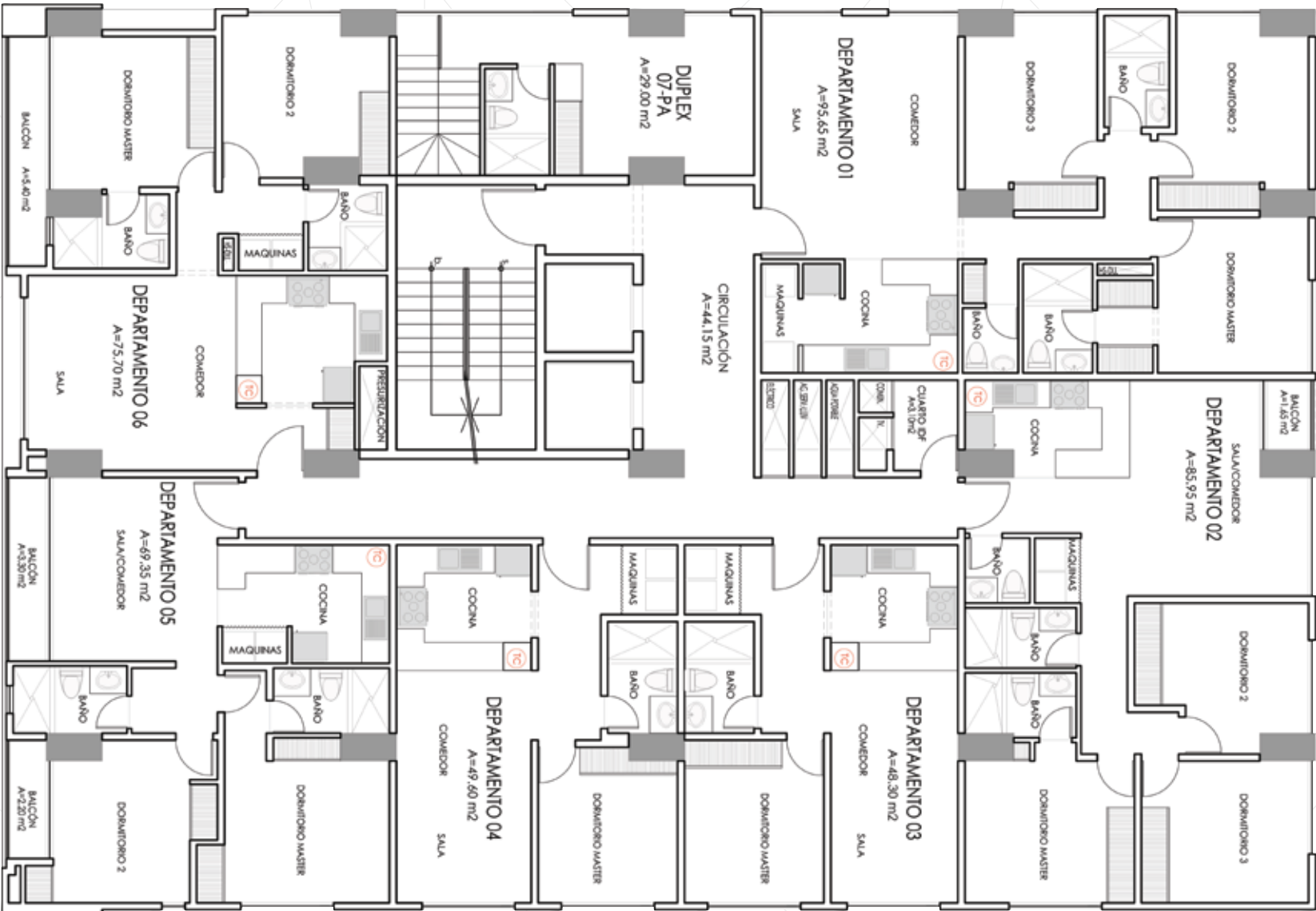




Tiene 65 inmuebles
3 locales comerciales
11 pisos de altura



Torre "A" de departamentos



Planta tipo general

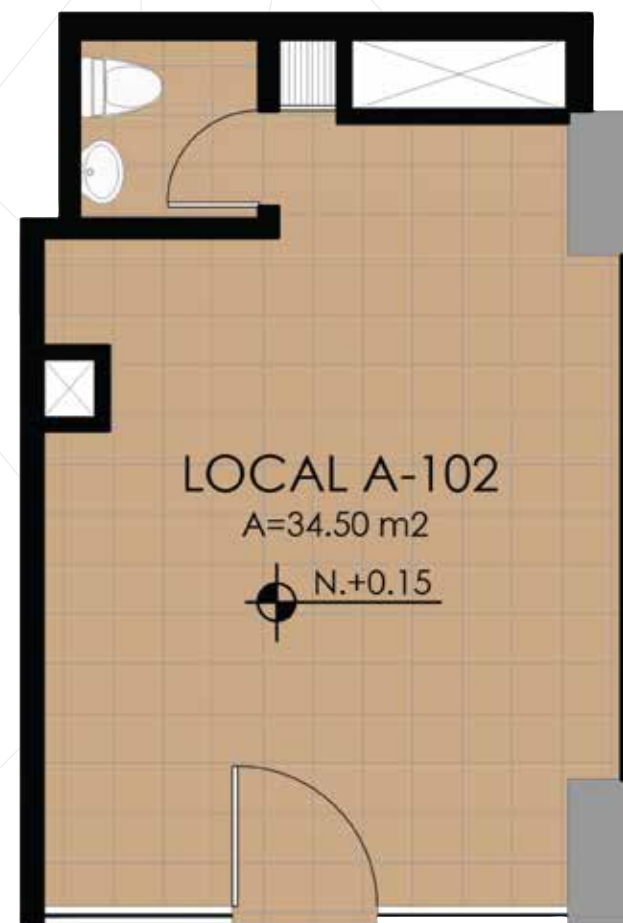


Planta baja general



Área= 34.35 m²

Local A-101



Área= 34.50 m²

Local A-102



Área= 34.60 m²

Local A-103



Área= 95.65 m²

Departamento 101, 201, 301, 401,
501, 601, 701, 801, 901, 1001



Área= 95.65 m²
+ terraza 29.00 m²

Departamento 1101



Área= 85.95 m²
+ balcón 1.65 m²

Departamento 202, 302, 402, 502,
602, 702, 802, 902, 1002 y 1102



Área= 48.30 m²



Área= 49.60 m²

Departamento 203, 303, 403, 503,
603, 703, 803, 903, 1003 y 1103

Departamento 204, 304, 404, 504,
604, 704, 804, 904, 1004 y 1104



Área= 69.35 m²
+ balcón 3.30 m²+ 2.20 m²

Departamento 205, 405,
605, 805, 1005



Área= 74.85 m²

Departamento 305, 505,
705, 905, 1105



Área= 75.70 m²
+ balcón 5.40 m²

Departamento 206, 406,
606, 806, 1006



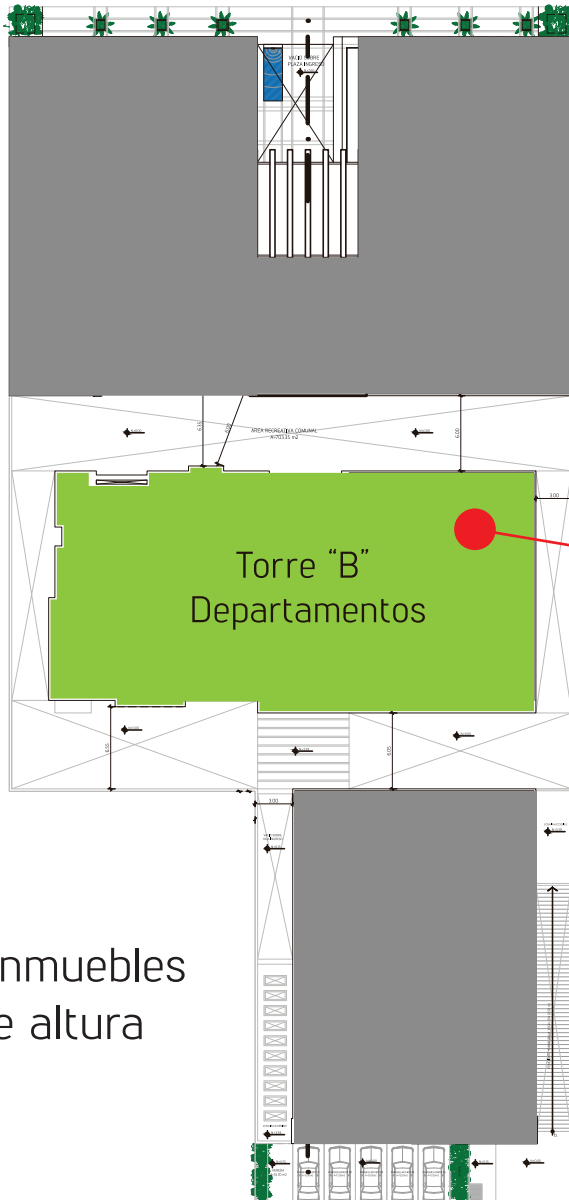
Área= 78.65 m²

Departamento 306, 506,
706, 906, 1106

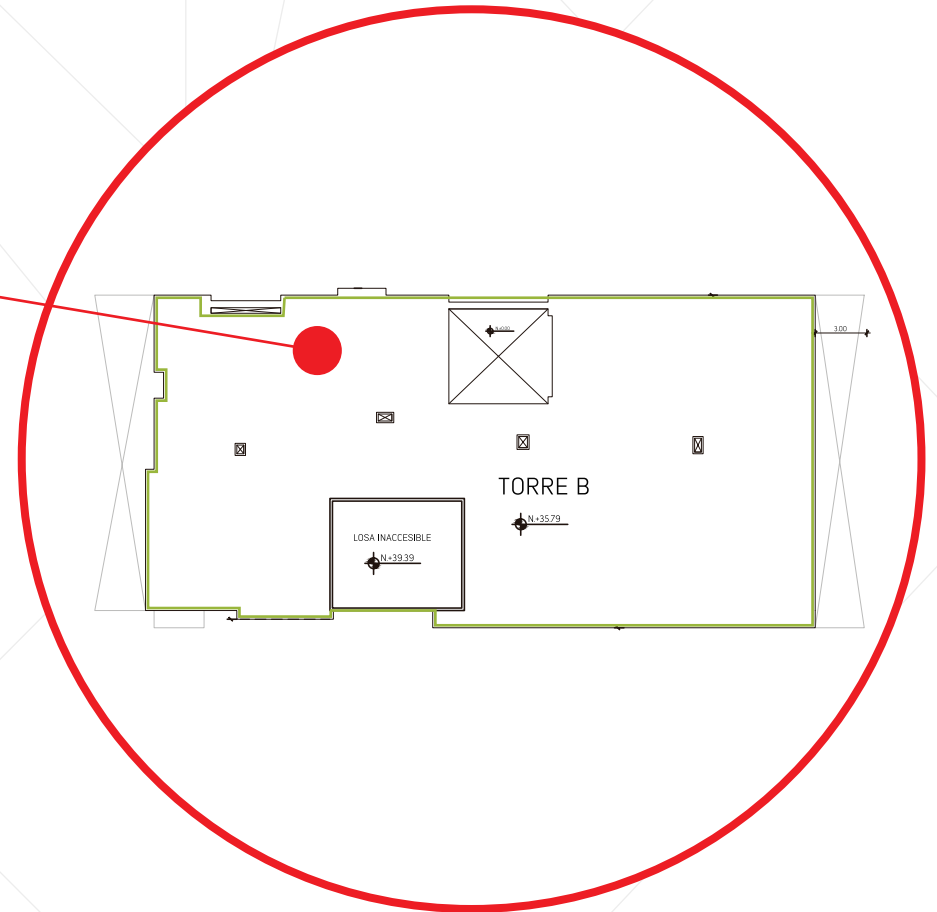


Área= 58,00 m²

Duplex tipo 307, 507, 707, 907



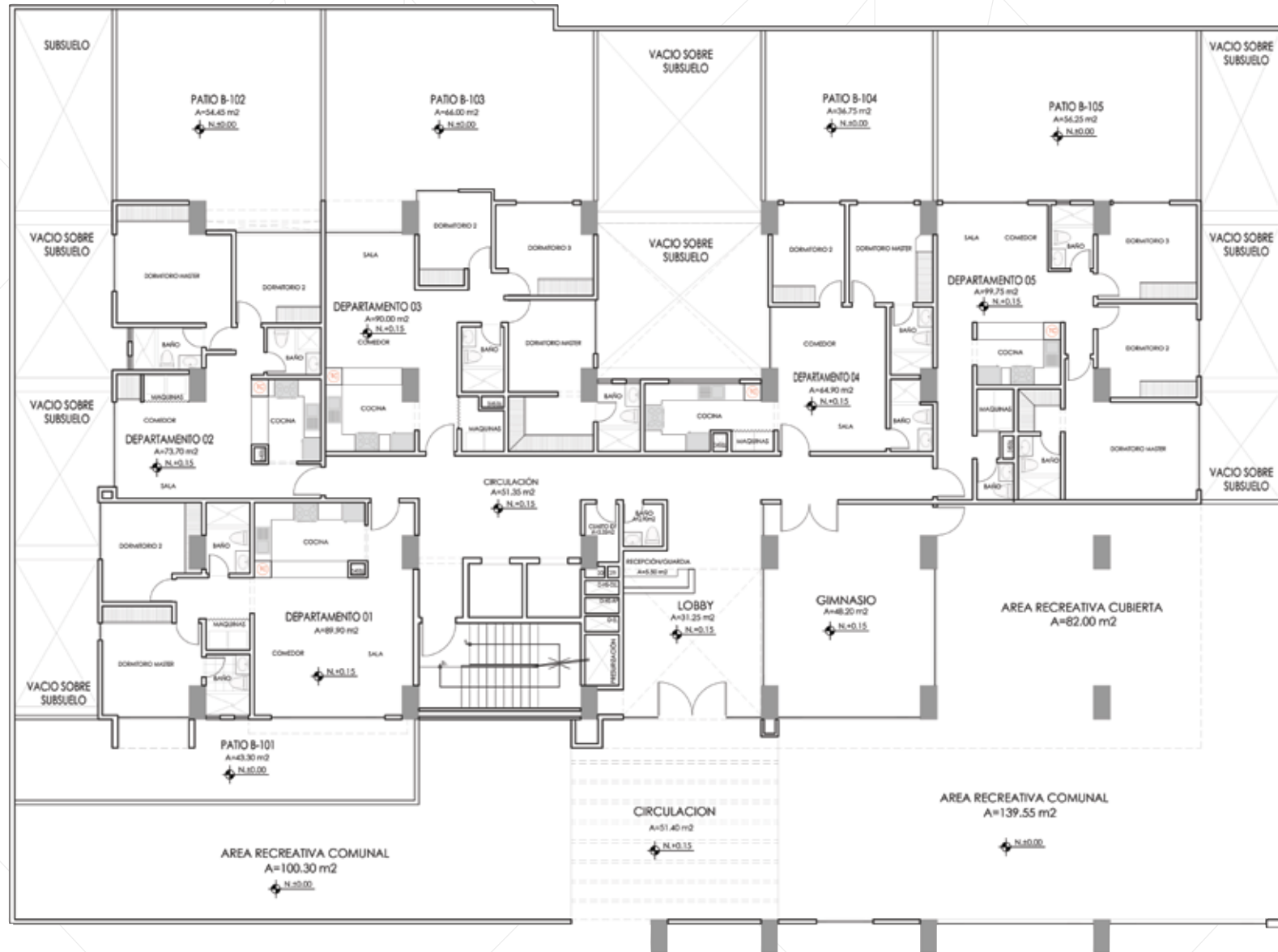
Tiene 75 inmuebles
11 pisos de altura



Torre "B" de departamentos



Planta tipo general



Planta baja general



Área= 89.90 m²
+ patio 43.30m²

Departamento 101



Área= 87.00 m²

Departamento 201, 401,
601, 801, 1001



Área= 87.00 m²
+ balcón 2.90 m²

Departamento 301, 501, 701, 901



Área= 108.30 m²
+ balcón 2.90 m²

Departamento 1101



Área= 73.70 m²
+ patio 54.45 m²

Departamento 102



Área= 73.70 m²

Departamento 202, 302, 402,
502, 602, 702, 802, 902, 1002



Área= 50.60 m²

Departamento 1102



Área= 90.00 m²
+ patio 66.00 m²

Departamento 103



Área= 90.00 m²
 + balcón 3.90 m²



Área= 64.90 m²
 + patio 36.75 m²

Departamento 203, 303, 403, 503,
 603, 703, 803, 903, 1003, 1103

Departamento 104



Área= 64.90 m²



Área= 99.75 m²
+ patio 56.25 m²

Departamento 204, 304, 404, 504,
604, 704, 804, 904, 1004, 1104

Departamento 105



Área= 99.75 m²



Área= 72.05 m²

Departamento 205, 305, 405, 505, 605,
705, 805, 905, 1005, 1105

Departamento 206, 306, 406, 506,
606, 706, 806, 906, 1006, 1106



Área= 48.75 m²

Departamento 207



Área= 88.90 m²

Departamento 307, 507,
707, 907, 1107

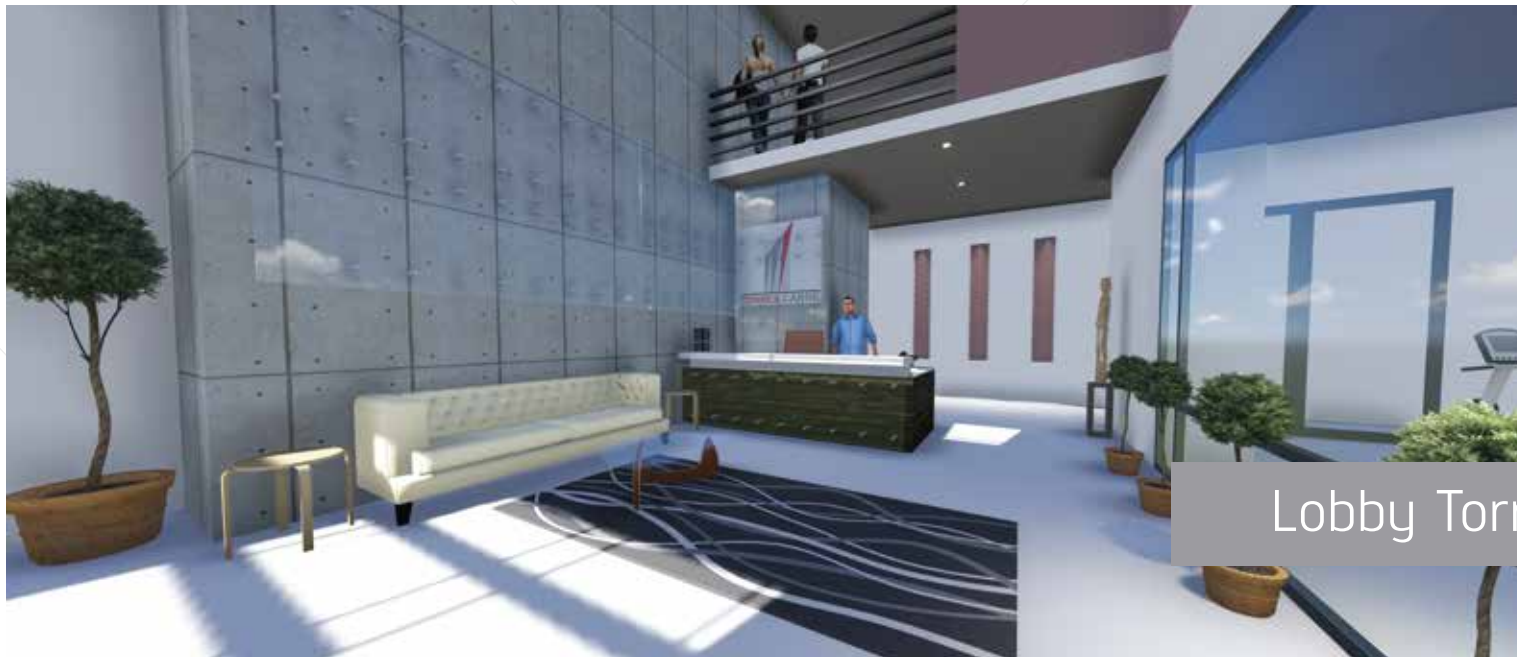


Área= 85.00 m²

Departamento 407, 607, 807, 1007



Lobby Torre "A" Exterior



Lobby Torre "B" Interior

ÁREAS COMUNALES



Sala Comunal



Gimnasio

ÁREAS COMUNALES



Terraza Torre "A"



Terraza Torre "B"



Departamentos:

- Piso flotante para áreas sociales
- Alfombra en dormitorios
- Tumbados alisados pintados en blancos
- Puertas tamboradas lacadas
- Cerraduras nacionales
- Clósets tipo bastidor
- Ventanería de aluminio y vidrio

Baños:

- Mueble suspendido en baño master y tocador en baño social
- Paredes pisos revestidos con cerámica nacional de acuerdo a planos arquitectónicos
- Sanitarios nacionales de calidad
- Grifería nacional de calidad
- Instalaciones para agua caliente por departamento

Cocinas:

- Mesones de granito
- Muebles modulares bajos y altos de acuerdo a planos arquitectónicos
- Paredes pisos revestidos con cerámica nacional de acuerdo a planos arquitectónicos
- Grifería nacional
- Sistema de agua caliente con tanque calentador, punto 220V para cocina y secadora de ropa

OBSERVACIONES: Cortinas de vidrio, accesorios de baño (toalleros, jaboneras, etc.) iluminación, cortinas y electrodomésticos serán colocados por el propietario, y todo adicional que no conste en esta lista, será colocado previa autorización del cliente.



Vestíbulo y Hall de los Departamentos:

- Pisos en porcelanato
- Muebles counter en cabina de guardianía
- Decoración del área social (plantas, espejos)
- Techos en gypsum con iluminación decorativa

Equipamientos de la Torre:

- 2 ascensores por torre para 10 personas con tarjeta magnética (4 ascensores)

- Cámara de transformación
- Infraestructura para internet- banda ancha
- Equipo contra incendios
- Cisterna y equipo hidroneumático de bombeo
- Accesos digitales en garajes
- Infraestructura para sistema de TV por cable
- Generador de emergencia para el 100% de las áreas comunales del edificio
- Infraestructura para línea telefónica en cada departamento

- Circuito cerrado de televisión en áreas comunales
- Acceso peatonal controlados digitalmente

Áreas comunales:

- Juegos Infantiles
- Área de BBQ en terraza
- Sala Comunal Equipada
- Gimnasio Equipado

ÁREAS INTERIORES



Diseño Exclusivo







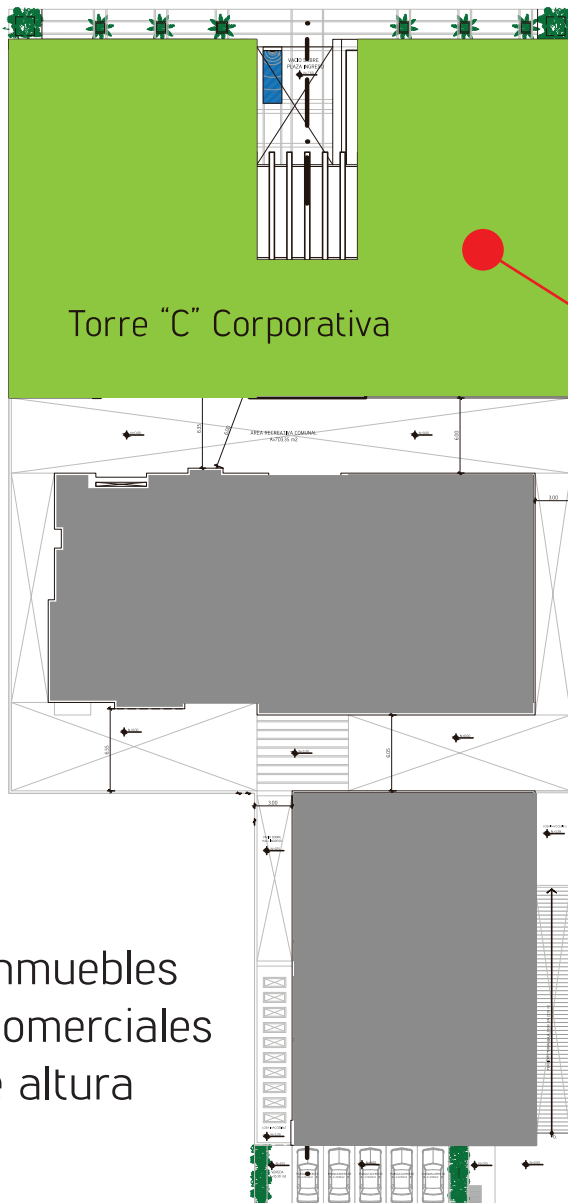
Torre Corporativa

De rápido acceso y gran confort. Ubicada en la Av. 10 de Agosto y Mariana de Jesús, promete convertirse en uno de los Centros Empresariales más estratégicos de la ciudad.

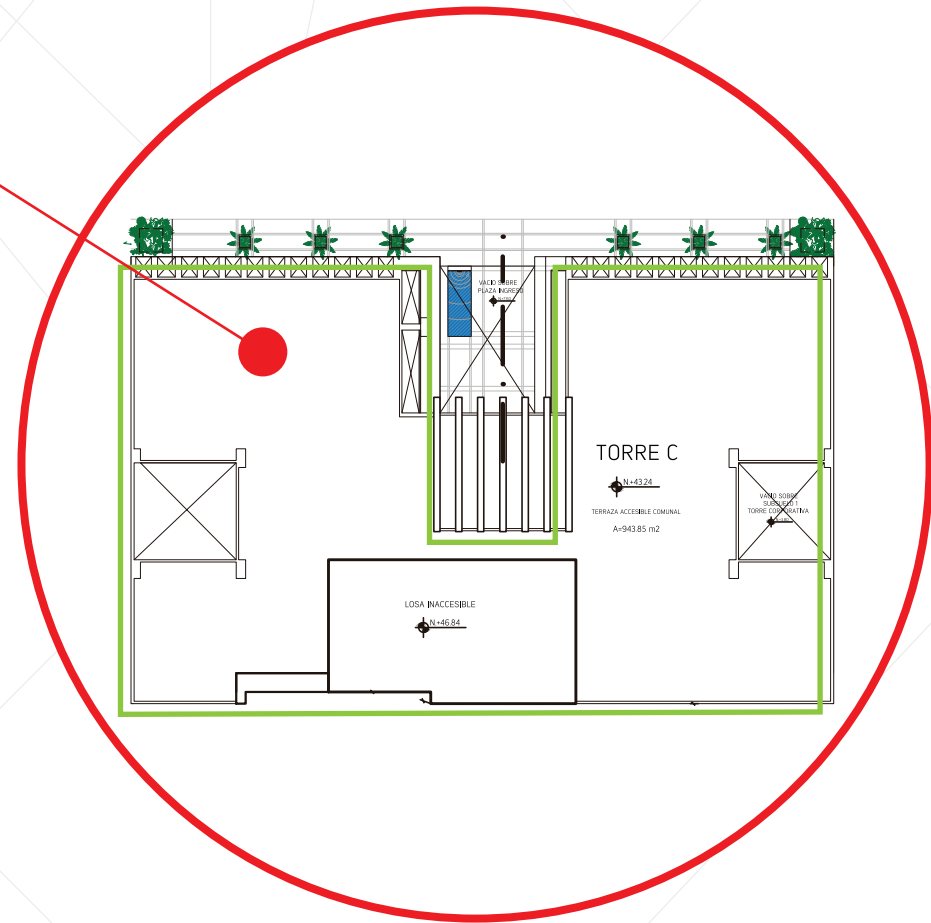
Cuenta con 67 oficinas, distribuidas en 11 pisos de altura y 3 locales comerciales en la Planta Baja.

Torre "C" Corporativa

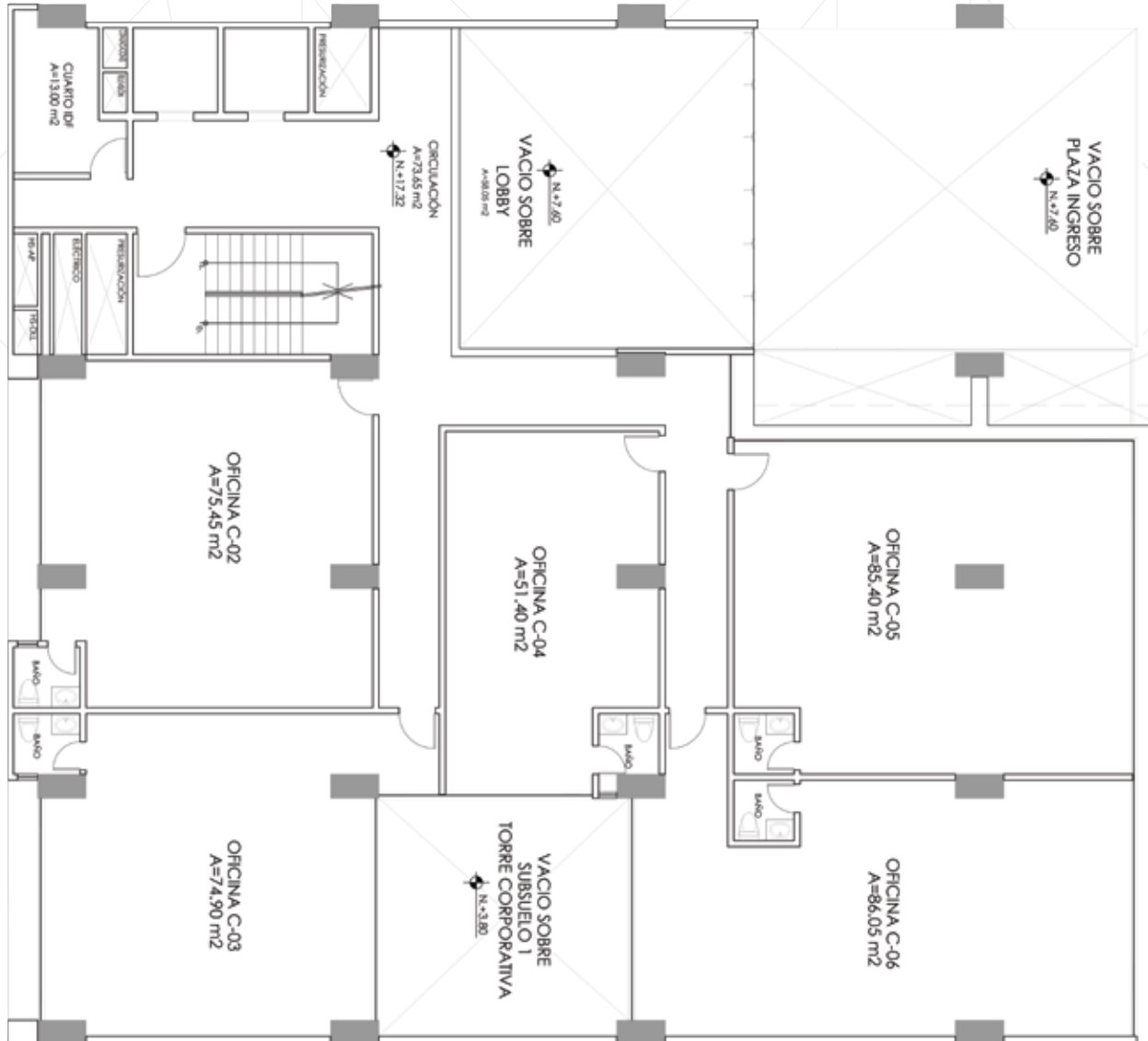




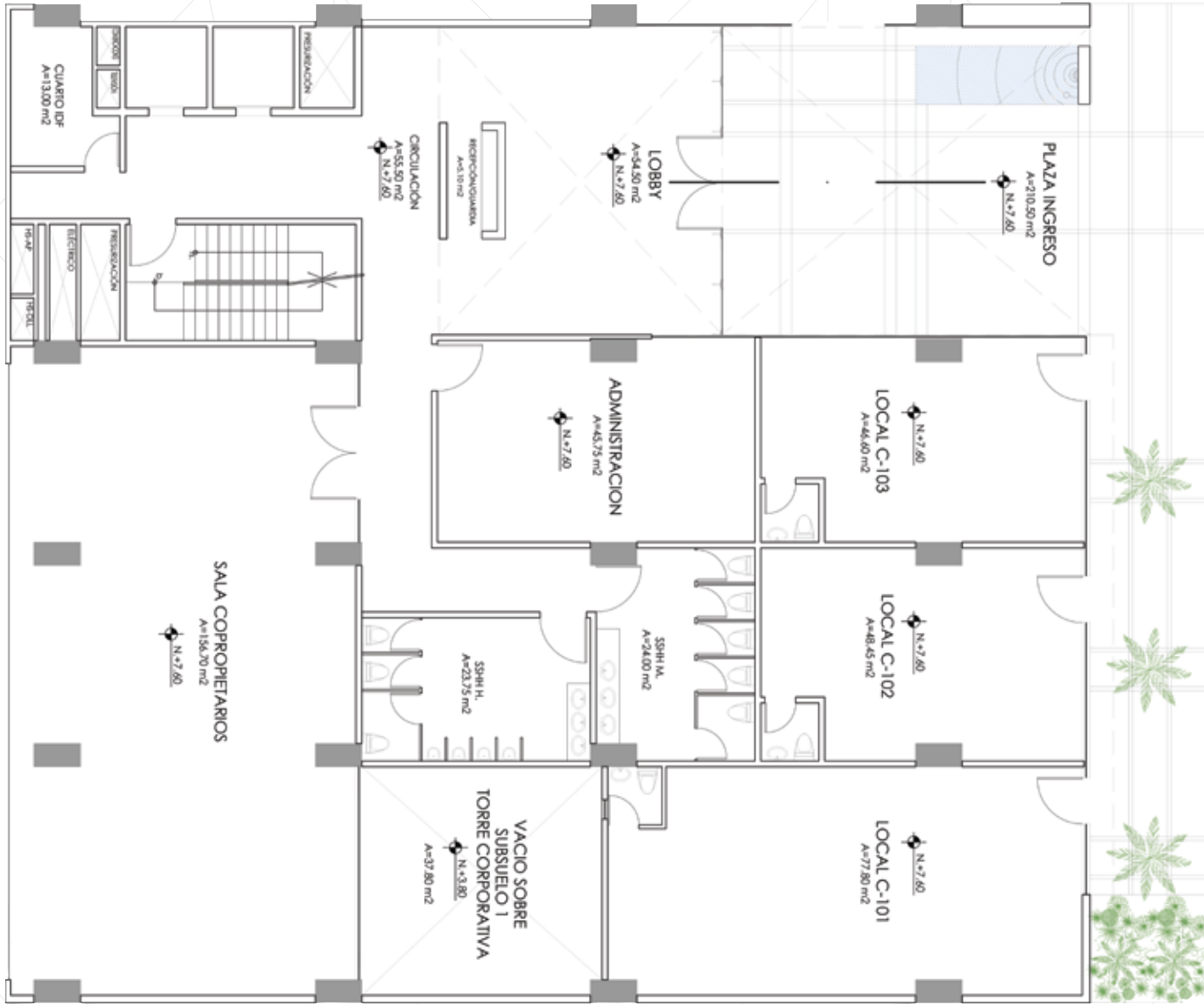
Tiene 70 inmuebles
3 locales comerciales
11 pisos de altura



Torre "C" corporativa



Planta tipo general



Planta tipo general



Terraza Torre "C"



Terraza Torre "C"



Áreas Comunes:

- Caminerías y áreas verdes en terraza
- Gimnasio Equipado
- Sauna y Turco
- Sala de Reuniones
- Lobby de 11 pisos de altura

Equipamientos de las Torres:

- 2 ascensores para oficinas, equipados con tarjeta magnética
- Cámara de transformación
- Infraestructura para internet banda ancha
- Equipo contra incendios

- Cisterna y equipo hidroneumático de bombeo
- Accesos digitales en garajes
- Generador de emergencia para el 100% de las áreas comunes del edificio
- Infraestructura para línea telefónica
- Circuito cerrado de televisión en áreas comunes
- Acceso peatonal controlados digitalmente



Terminados de las Torres (Comunales):

Vestíbulo y Hall:

- Pisos en porcelanato
- Muebles counter en cabina de guardianía
- Decoración del área social (plantas, espejos)
- Techos en gypsum con iluminación decorativa

Terminados Interiores:

- Tumbados de amstrong o similar
- Cerraduras nacionales
- Ventanería de aluminio y vidrio
- Plantas libres
- Puertas tamboradas
- Porcelanatos

Baños:

- Sanitarios nacionales
- Grifería nacional
- Medio baño en cada local
- Pisos revestidos con cerámica nacional



TORRES CARRÉ

“Proyecto Torres Carré, desarrollado por el Fideicomiso Mercantil Torres Carré, Administrado por Fiducia S.A. Administradora de Fondos y Fideicomisos Mercantiles”.
Todas las imágenes presentadas en este impreso son netamente ilustrativas. Para verificación de medidas, materiales, acabados y otros detalles consulte con CR Constructora.